



# SEDLARNA I EUROPASERIEN



# DEN KOMPLETTA EUROPASERIEN

120 x 62 mm



127 x 67 mm



133 x 72 mm



140 x 77 mm



147 x 77 mm



153 x 77 mm



### Varför nya sedlar?

Sedlarna behöver uppgraderas ibland så att de fortfarande skyddas mot förfalskningar. Det är därför som ECB har utvecklat Europaserien.

Sedlarna i Europaserien har avancerade säkerhetsdetaljer och är därför ännu säkrare än sedlarna i den första serien. De nya sedlarna har införts gradvis under de senaste åren, med de lägre valörerna först. Nya 100- och 200-sedlar sätts i omlopp den 28 maj 2019. Därmed är Europaserien komplett.

De nya 100- och 200-sedlarna har fått förbättrade säkerhetsdetaljer, t.ex. ett satellithologram. Sedlarna har inte bara fått ett bättre skydd mot förfalskningar, utan också ett nytt utseende.

Liksom övriga sedlar i Europaserien kommer de nya 100- och 200-sedlarna att cirkulera parallellt med den första serien. Alla sedlar i den första serien, inklusive 500-eurosedeln, fortsätter att vara lagligt betalningsmedel, vilket innebär att de även fortsättningsvis kan användas som betalningsmedel och värdebevarare. De behåller alltid sitt värde och kan lösas in hos Eurosystemets nationella centralbanker under obegränsad tid.

FRAMSIDA



**Smaragdgrön siffra**

Luta sedeln. En ljuseffekt uppstår när ljuset rör sig upp och ner över valörsiffran. Den skiftar även färg från smaragdgrönt till djupblått.



**Hologram med porträtt**

Luta sedeln. På den silverfärgade remsan syns ett porträtt av Europa, valörsiffran och huvudmotivet.



**Relieftryck**

Känn de korta upphöjda linjerna på sedelns högra och vänstra kanter.



**Vattenmärke med porträtt**

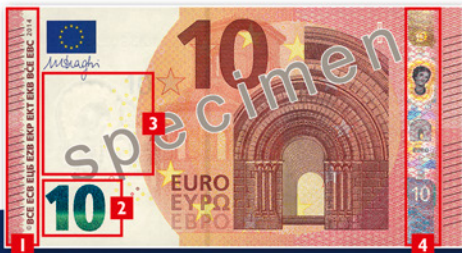
Titta på sedeln mot ljuset. Ett porträtt av Europa, valörsiffran och huvudmotivet blir synliga.

BAKSIDA





FRAMSIDA



**Smaragdgrön siffra**

Luta sedeln. En ljuseffekt uppstår när ljuset rör sig upp och ner över valörsiffran. Den skiftar även färg från smaragdgrönt till djupblått.



**Hologram med porträtt**

Luta sedeln. På den silverfärgade remsan syns ett porträtt av Europa, valörsiffran och huvudmotivet.



**Relieftryck**

Känn de korta upphöjda linjerna på sedelns högra och vänstra kanter.



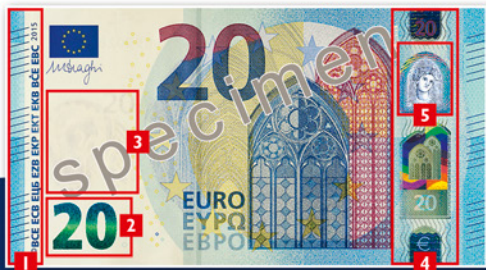
**Vattenmärke med porträtt**

Titta på sedeln mot ljuset. Ett porträtt av Europa, valörsiffran och huvudmotivet blir synliga.

BAKSIDA



FRAMSIDA



**Smaragdgrön siffra**

Luta sedeln. En ljuseffekt uppstår när ljuset rör sig upp och ner över valörsiffran. Den skiftar även färg från smaragdgrönt till djupblått.



**Porträttfönster**

Titta på sedeln mot ljuset. Fönstret i hologrammet blir transparent och visar ett porträtt av Europa på båda sidorna.



**Relieftryck**

Känn de korta upphöjda linjerna på sedelns högra och vänstra kanter.



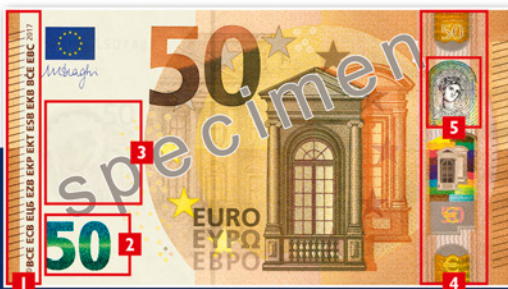
**Vattenmärke med porträtt**

Titta på sedeln mot ljuset. Ett porträtt av Europa, valörsiffran och huvudmotivet blir synliga.

BAKSIDA



FRAMSIDA



**Smaragdgrön siffra**

Luta sedeln. En ljuseffekt uppstår när ljuset rör sig upp och ner över valörsiffran. Den skiftar även färg från smaragdgrönt till djupblått.



**Porträttfönster**

Titta på sedeln mot ljuset. Fönstret i hologrammet blir transparent och visar ett porträtt av Europa på båda sidorna.



**Relieftryck**

Känn de korta upphöjda linjerna på sedelns högra och vänstra kanter.



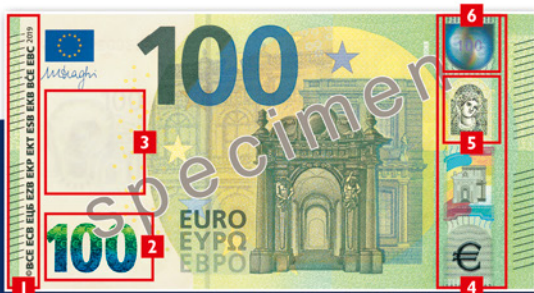
**Vattenmärke med porträtt**

Titta på sedeln mot ljuset. Ett porträtt av Europa, valörsiffran och huvudmotivet blir synliga.

BAKSIDA



FRAMSIDA



**Smaragdgrön siffra**

Luta sedeln. En ljuseffekt uppstår när ljuset rör sig upp och ner över valörsiffran. Den skiftar även färg från smaragdgrönt till djupblått och €-symboler blir synliga inuti valörsiffran.



**Satellithologram**

Luta sedeln. Överst på den silverfärgade remsan rör sig små €-symboler runt siffran. €-symbolerna blir tydligare under direkt ljus.



**Vattenmärke med porträtt**

Titta på sedeln mot ljuset. Ett porträtt av Europa, valörsiffran och huvudmotivet blir synliga.



**Relieftryck**

Känn de korta upphöjda linjerna på sedelns högra och vänstra kanter.



**Porträttfönster**

Titta på sedeln mot ljuset. Fönstret i hologrammet blir transparent och visar ett porträtt av Europa på båda sidorna.

BAKSIDA





FRAMSIDA



**Smaragdgrön siffra**

Luta sedeln. En ljuseffekt uppstår när ljuset rör sig upp och ner över valörsiffran. Den skiftar även färg från smaragdgrönt till djupblått och €-symboler blir synliga inuti valörsiffran.



**Satellithologram**

Luta sedeln. Överst på den silverfärgade remsan rör sig små €-symboler runt siffran. €-symbolerna blir tydligare under direkt ljus.



**Vattenmärke med porträtt**

Titta på sedeln mot ljuset. Ett porträtt av Europa, valörsiffran och huvudmotivet blir synliga.



**Porträttfönster**

Titta på sedeln mot ljuset. Fönstret i hologrammet blir transparent och visar ett porträtt av Europa på båda sidorna.



**Relieftryck**

Känn de korta upphöjda linjerna på sedelns högra och vänstra kanter.

BAKSIDA



### Är din utrustning redo för de nya 100- och 200-euro-sedlarna?



Om du arbetar i detaljhandeln eller ofta använder maskiner och utrustning för kontanthantering och äkthetskontroll bör du kontrollera att utrustningen är anpassad för de nya 100- och 200-euro-sedlarna innan de sätts i omlopp den 28 maj 2019.

Kontakta din leverantör för att kontrollera om din utrustning kan uppgraderas att känna igen de nya eurosedlarna. Du kan också titta på den lista över testade maskiner och utrustning som finns på ECB:s webbplats.

[www.ecb.europa.eu/euro/cashprof/cashhand/devices/html/results.sv.html](http://www.ecb.europa.eu/euro/cashprof/cashhand/devices/html/results.sv.html)

Listan visar om en viss typ av maskin eller utrustning redan har uppgraderats för att acceptera de nya 100- och 200-euro-sedlarna.

Man kan också enkelt kontrollera om en sedel är äkta med "känn-titta-luta"-metoden.



Vid kontantanvändning kan du stöta på en misstänkt sedel.

- I sådana fall ska du
- > kontrollera den noga,
  - > inte ta emot den om du känner dig osäker,
  - > be om en annan sedel istället.

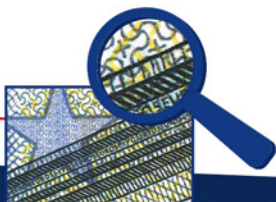
Om du redan har tagit emot en sedel som du sedan inte tror är äkta får du inte lämna den till någon annan. Det är brottsligt att använda en sedel som man misstänker, eller vet, är falsk. Lämna den till polisen, din egen bank eller den nationella centralbanken. Om den är äkta får du tillbaka dina pengar.

Besök [www.ecb.europa.eu/euro/banknotes/ac/html/index.sv.html](http://www.ecb.europa.eu/euro/banknotes/ac/html/index.sv.html) för mer information.

Du kan också kontakta din nationella centralbank eller besöka dess webbplats.

## Mikrotryck

FRAMSIDA





## Med infraröd kamera

FRAMSIDA



BAKSIDA



## Under UV-ljus

FRAMSIDA



BAKSIDA



## Tillgängliga publikationer

Fler exemplar av tillgängliga publikationer eller kort med rörliga detaljer kan du få från din nationella centralbank eller Europeiska centralbanken. Materialet kan beställas gratis (i rimligt antal) så länge lagret räcker.



Broschyr (105 x 210 mm)  
Sedlarna i  
Europaserien



Affisch (420 x 594 mm)  
Sedlarna i Europaserien  
och euromynten



Kort med rörliga  
detaljer (85 x 54 mm)  
Alla valörer på sedlarna i  
Europaserien



[www.nbb.be](http://www.nbb.be)  
[Be.Centralcash@nbb.be](mailto:Be.Centralcash@nbb.be)



[www.eestipank.ee](http://www.eestipank.ee)  
[info@eestipank.ee](mailto:info@eestipank.ee)

BANCO DE ESPAÑA  
 Eurosistema

[www.bde.es](http://www.bde.es)  
[informacionefectivo@bde.es](mailto:informacionefectivo@bde.es)



[www.bank.lv](http://www.bank.lv)  
[info@bank.lv](mailto:info@bank.lv)



[www.oenb.at](http://www.oenb.at)  
[oenb.info@oenb.at](mailto:oenb.info@oenb.at)



BANCO DE PORTUGAL  
 EUROSYSTEMA

[www.bportugal.pt](http://www.bportugal.pt)  
[press@bportugal.pt](mailto:press@bportugal.pt)



[www.bundesbank.de](http://www.bundesbank.de)  
[info@bundesbank.de](mailto:info@bundesbank.de)



Banc Ceannais na hÉireann  
 Central Bank of Ireland  
 Eurosystem

[www.centralbank.ie](http://www.centralbank.ie)  
[cashcycle@centralbank.ie](mailto:cashcycle@centralbank.ie)



[www.banque-france.fr](http://www.banque-france.fr)  
[euro-formation@banque-france.fr](mailto:euro-formation@banque-france.fr)



[www.lb.lt](http://www.lb.lt)  
[media@lb.lt](mailto:media@lb.lt)



BANK ĊENTRALI TA' MALTA  
 CENTRAL BANK OF MALTA

[www.centralbankmalta.org](http://www.centralbankmalta.org)  
[publicrelations@centralbankmalta.org](mailto:publicrelations@centralbankmalta.org)



NÁRODNÁ BANKA SLOVENSKA  
 EUROSYSTEM

[www.nbs.sk](http://www.nbs.sk)  
[info@nbs.sk](mailto:info@nbs.sk)



[www.bsi.si](http://www.bsi.si)  
[PR@bsi.si](mailto:PR@bsi.si)



ΤΡΑΠΕΖΑ ΤΗΣ ΕΛΛΑΔΟΣ  
 ΕΥΡΟΣΥΣΤΗΜΑ

[www.bankofgreece.gr](http://www.bankofgreece.gr)  
[press@bankofgreece.gr](mailto:press@bankofgreece.gr)



BANCA D'ITALIA  
 EUROSYSTEMA

[www.bancaditalia.it](http://www.bancaditalia.it)  
[gcm.comunicazione.euro@bancaditalia.it](mailto:gcm.comunicazione.euro@bancaditalia.it)



ΚΕΝΤΡΙΚΗ ΤΡΑΠΕΖΑ ΤΗΣ ΚΥΠΡΟΥ  
 ΕΥΡΟΣΥΣΤΗΜΑ

[www.centralbank.cy](http://www.centralbank.cy)  
[pressoffice@centralbank.cy](mailto:pressoffice@centralbank.cy)



BANQUE CENTRALE DU LUXEMBOURG  
 EUROSYSTEM

[www.bcl.lu](http://www.bcl.lu)  
[euro@bcl.lu](mailto:euro@bcl.lu)



[www.dnb.nl](http://www.dnb.nl)  
[info@dnb.nl](mailto:info@dnb.nl)



[www.suomenpankki.fi](http://www.suomenpankki.fi)  
[info@bof.fi](mailto:info@bof.fi)



EUROPEISKA CENTRALBANKEN  
 EUROSYSTEMET

**Europeiska centralbanken**

Sonnemannstrasse 20  
 60314 Frankfurt am Main  
 Tyskland

Tfn: +49 69 1344 7455

Fax: +49 69 1344 7401

E-post: [info@ecb.europa.eu](mailto:info@ecb.europa.eu)

[www.ecb.europa.eu/sedlar](http://www.ecb.europa.eu/sedlar)